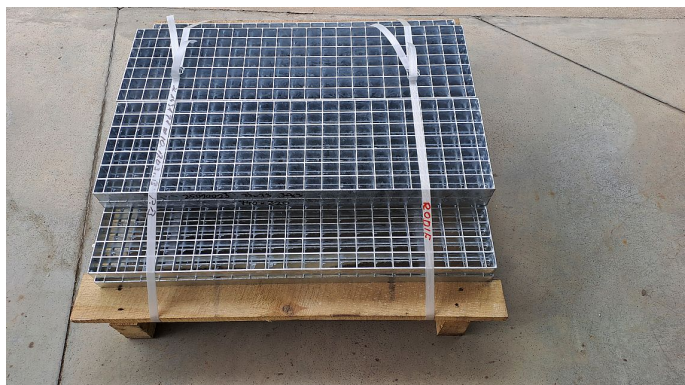


# Lisovaný pororošt PR-33/33-30/3 - ocel-zinkovaná - 740x220

» VÝPRODEJ SKLADU » Lisované rošty



## Popis

Lisovaný pororošt ( PR ) s nosným páskem 30/3 mm, kde prví údaj udává výšku a druhý sílu nosných pásků. Rozteč oka roštu je 33/33 mm, kde opět prví údaj udává osovou rozteč nosných pásků a druhý údaj je pak osová rozteč nenosných prutů. Světlost oka je 30/31 mm. Tento pororošt je standardně lemovaný ze všech stran páskem o síle nosného pásku. V tomto případě se jedná o pásek 3 mm. Jako výrobní materiál je použita ocel DIN ST37.2 (S235JR nebo také ČSN 11373) v povrchové úpravě žárovým zinkováním dle EN ISO 1461. Protiskuzové provedení roštu. Nosná délka podlahového roštu je 740 mm. Světla vzdálenost podpor konstrukce pod roštem by měla být 680 mm, jelikož rošt by měl na každé straně nosné délky ležet minimálně 30 mm na konstrukci. Nenosná šířka podlahového roštu je 220 mm. Tyto podlahové rošty jsou vyrobeny dle normy DIN 24537-1 a splňují veškeré její požadavky. Podlahové rošty jsou vyrobeny ve standardní výrobní toleranci dle RAL-GZ 638. Více o normách a tolerancích naleznete na stránkách [www.rodif.cz](http://www.rodif.cz) / normy

Kód produktu	25120271-01/1.
Nosná délka (mm)	740 mm
Nenosná šířka (mm)	220 mm
Hmotnost	4,43 Kg
Obvyklá dostupnost	doprodej
Záruka	záruka 24 měsíců (2 roky)

Lisovaný pororošt ( PR ), 33/33 - rozteče nosných 33 mm / rozpěrných 33 mm, výška 30 mm, síla 3 mm, ocel S235JR (ST37.2 nebo také ČSN 11373) v povrchové úpravě žárovým zinkováním dle EN ISO 1461, bez protiskluzu.

Dostupnost na hlavním skladě: 4 ks

## Parametry

Kód produktu	25120271-01/1.
Hmotnost	4,43 Kg
Typ výrobku	Lisovaný pororošt (PR)
Detail typu	33/33 - rozteče nosných 33 mm / rozpěrných 33 mm
Nosný pásek	výška 30 mm, síla 4 mm
Materiál	ocel S235 (1.0039 / ST37.2) - žárově zinkovaná (Zn)
Protiskluz	Protiskluz S1 - Nosné pásy
Délka (mm)	740 mm
Šířka (mm)	220 mm
www	<a href="http://www.rodif.cz">www.rodif.cz</a>