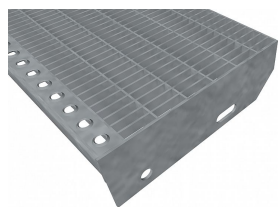


# Schodišťové stupně PR-33/11-30/2 - ocel-zinkovaná - 800x240

» Schodišťové stupně 800 mm



Kód produktu	192.3311.0016
Nenosná šířka (mm)	240
Hmotnost	7,54 Kg
Obvyklá dostupnost	obvykle do 3 dnů

Schodišťový stupeň z lisovaného pororoštu ( PR ), 33/11 - rozteče nosných 33 mm / rozpěrných 11 mm, výška 30 mm, síla 2 mm, ocel S235JR (ST37.2 nebo také ČSN 11373) v povrchové úpravě žárovým zinkováním dle EN ISO 1461, bez protiskluzu.

Dostupnost na hlavním skladě: > 50 ks

## Popis

**Schodišťový stupeň** z lisovaných pororoštů. Rošt je s nosným páskem 30/2 mm, kde první údaj udává výšku a druhý sílu nosných pásků. Rozteč oka 33/11 mm, kde opět první údaj udává osovou rozteč nosných pásků a druhý údaj je pak osová rozteč nenosných prutů. Světlost oka je 31/9 mm. Schod je pro schodiště široké 800 mm a hloubka schodu je 240 mm. Schodišťový stupeň je včetně bočnic s montážními otvory a přední ochranné nášlapné hrany. Jako výrobní materiál je použita ocel DIN ST37.2 (S235JR nebo také ČSN 11373) v povrchové úpravě žárovým zinkováním dle EN ISO 1461.

Protiskluzové provedení pororoštu není realizováno.

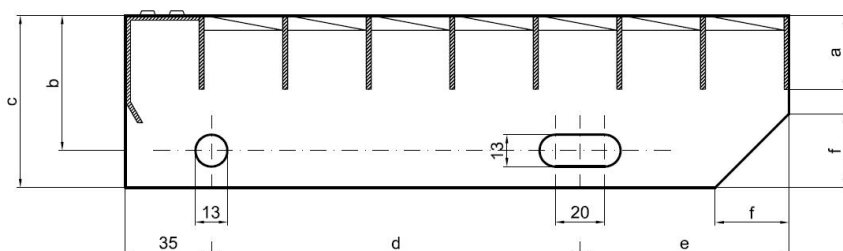
Tyto pororošty jsou vyrobeny dle normy DIN 24537-1 a splňují veškeré její požadavky.

**Pororošty** jsou vyrobeny ve standardní výrobní toleranci dle RAL-GZ 638.

Schodišťové stupně splňují požadavky normy DIN 24531.

Více o normách a tolerancích naleznete na stránkách [www.rodif.cz/normy](http://www.rodif.cz/normy)

Schodišťový stupeň obsahující dvě bočnice pro montáž ke konstrukci a na přední straně nášlapnou hranu, aby nedocházelo k poškozování přední hrany roštu používáním. Rozměry schodišťových stupňů lze volit ze standardní řady, nebo schodišťové stupně vyrobit na míru.



B +5/-5	a	b	c	d	e	f
240	30	55	70	120	85	30
270	30	55	70	150	85	30
305	30	55	70	180	90	30

hloubka schodu (B = 35 + d + e)

výška pásku

osová vzdálenost děr od horní hrany bočnice

výška bočnice

osová vzdálenost děr

osová vzdálenost oválné díry od zadní strany bočnice

velikost zkosení

B +5/-5

240

270

305

pozn.: uvedené rozměry jsou v milimetrech

Schodišťové stupně splňují požadavky normy DIN 24531.

## Parametry

Kód produktu	192.3311.0016
Hmotnost	7,54 Kg
Typ výrobku	Lisovaný pororošt (PR)
Detail typu	33/11 - rozteče nosných 33 mm / rozpěrných 11 mm
Nosný pásek	výška 30 mm, síla 2 mm
Materiál	ocel S235 (1.0039 / ST37.2) - žárově zinkovaná (Zn)
Protiskluz	bez protiskluzu
Délka (mm)	800
Šířka (mm)	240
Obvyklá dostupnost	obvykle do 3 dnů
www	<a href="http://www.rodif.cz/vyroby-z-rostu/schodistove-stupne">www.rodif.cz/vyroby-z-rostu/schodistove-stupne</a>