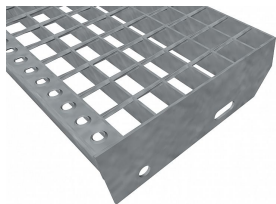


Schodišťové stupně SP-34/38-40/2 - ocel-zinkovaná - 1100x305

» Schodišťové stupně 1100 mm



| | |
|--------------------|------------------|
| Kód produktu | 192.3438.0075 |
| Nenosná šířka (mm) | 305 |
| Hmotnost | 10,32 Kg |
| Obvyklá dostupnost | obvykle do 3 dnů |

Schodišťový stupeň ze svařovaného pororoštu (SP), 34/38 - rozteče nosných 34 mm / rozpěrných 38 mm, výška 40 mm, síla 2 mm, ocel S235JR (ST37.2 nebo také ČSN 11373) v povrchové úpravě žárovým zinkováním dle EN ISO 1461, bez protiskluzu.

Dostupnost na hlavním skladě: > 50 ks

Popis

Schodišťový stupeň ze svařovaných pororoštů. Rošt je s nosným páskem 40/2 mm, kde první údaj udává výšku a druhý sílu nosných pásků. Rozteč oka 34/38 mm, kde opět první údaj udává osovou rozteč nosných pásků a druhý údaj je pak osová rozteč nenosných prutů. Světlost oka je 32/33 mm. Schod je pro schodiště široké 1100 mm a hloubka schodu je 305 mm. Schodišťový stupeň je včetně bočnic s montážními otvory a přední ochranné nášlapné hrany. Jako výrobní materiál je použita ocel ST37.2 (S235JR nebo také ČSN 11373) v povrchové úpravě žárovým zinkováním dle EN ISO 1461.

Protiskluzové provedení pororoštu není realizováno.

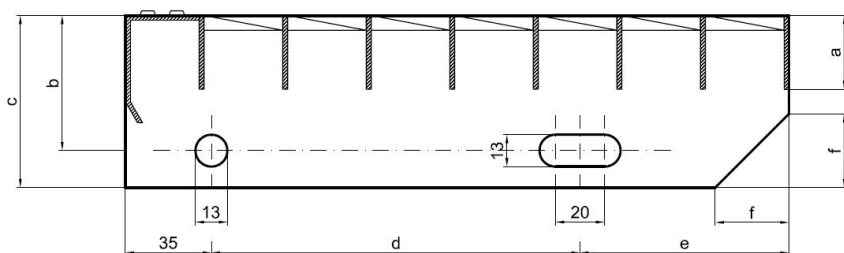
Tyto pororošty jsou vyrobeny dle normy DIN 24537-1 a splňují veškeré její požadavky.

Pororošty jsou vyrobeny ve standardní výrobní toleranci dle RAL-GZ 638.

Schodišťové stupně splňují požadavky normy DIN 24531.

Více o normách a tolerancích naleznete na stránkách www.rodif.cz/normy

Schodišťový stupeň obsahující dvě bočnice pro montáž ke konstrukci a na přední straně nášlapnou hranu, aby nedocházelo k poškození přední hrany roštu používáním. Rozměry schodišťových stupňů lze volit ze standardní řady, nebo schodišťové stupně vyrobit na míru.



| B +5/-5 | a | b | c | d | e | f |
|---------|----|----|----|-----|----|----|
| 240 | 30 | 55 | 70 | 120 | 85 | 30 |
| 270 | 30 | 55 | 70 | 150 | 85 | 30 |
| 305 | 30 | 55 | 70 | 180 | 90 | 30 |

hloubka schodu (B = 35 + d + e)

výška pásku

osová vzdálenost děr od horní hrany bočnice

výška bočnice

osová vzdálenost děr

osová vzdálenost oválné díry od zadní strany bočnice

velikost zkosení

| B +5/-5 | a | b | c | d | e | f |
|---------|----|----|----|-----|----|----|
| 240 | 30 | 55 | 70 | 120 | 85 | 30 |
| 270 | 30 | 55 | 70 | 150 | 85 | 30 |
| 305 | 30 | 55 | 70 | 180 | 90 | 30 |

pozn.: uvedené rozměry jsou v milimetrech

Schodišťové stupně splňují požadavky normy DIN 24531.

Parametry

| | |
|--------------------|--|
| Kód produktu | 192.3438.0075 |
| Hmotnost | 10,32 Kg |
| Typ výrobku | Svařovaný pororošt (SP) |
| Detail typu | 34/38 - rozteče nosných 34 mm / rozpěrných 38 mm |
| Nosný pásek | výška 40 mm, síla 2 mm |
| Materiál | ocel S235 (1.0039 / ST37.2) - žárově zinkovaná (Zn) |
| Protiskluz | bez protiskluzu |
| Délka (mm) | 1 100 |
| Šířka (mm) | 305 |
| Obvyklá dostupnost | obvykle do 3 dnů |
| www | www.rodif.cz/vyroby-z-rostu/schodistove-stupne |