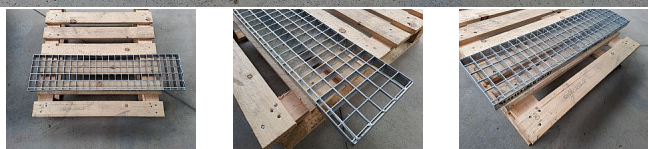


# Svařovaný pororošť SP-34/38-30/2 - ocel-zinkovaná - 200x800

» VÝPRODEJ SKLADU » Svařované rošty



## Popis

Svařovaný pororošť (SP) s nosným páskem 30/2 mm, kde první údaj udává výšku a druhý sílu nosných pásků. Rozteč oka pororošti je 34/38 mm, kde opět první údaj udává osovou rozteč nosných pásků a druhý údaj je pak osová rozteč nenosných prutů. Světlost oka je 32/33 mm. Tento pororošť je standardně lemovaný ze všech stran páskem o síle nosného pásku. V tomto případě se jedná o pásek 2 mm. Jako výrobní materiál je použita ocel DIN ST37.2 (S235JR nebo také ČSN 11373) v povrchové úpravě žárovým zinkováním dle EN ISO 1461. Protiskuzové provedení pororošti je pískováním povrchu. Nosná délka pororošti je 200 mm. Světla vzdálenost podpor konstrukce pod pororoštem by měla být 140 mm, jelikož rošť by měl na každé straně nosné délky ležet minimálně 30 mm na konstrukci. Nenosná šířka pororošti je 800 mm. Tyto pororošty jsou vyrobeny dle normy DIN 24537-1 a splňují veškeré její požadavky. Pororošty jsou vyrobeny ve standardní výrobní toleranci dle RAL-GZ 638. Více o normách a tolerancích naleznete na stránkách [www.rodif.cz](http://www.rodif.cz) / normy

Kód produktu	24110506-01/1.
Nosná délka (mm)	200 mm
Nenosná šířka (mm)	800 mm
Hmotnost	3,10 Kg
Obvyklá dostupnost	doprodej
Záruka	záruka 24 měsíců (2 roky)

Svařovaný pororošť (SP), 34/38 - rozteče nosných 34 mm / rozpěrných 38 mm, výška 30 mm, síla 2 mm, ocel S235JR (ST37.2 nebo také ČSN 11373) v povrchové úpravě žárovým zinkováním dle EN ISO 1461, bez protiskluzu.

Dostupnost na hlavním skladě: poslední 1 ks

## Parametry

Kód produktu	24110506-01/1.
Hmotnost	3,10 Kg
Typ výrobku	Svařovaný pororošť (SP)
Detail typu	34/38 - rozteče nosných 34 mm / rozpěrných 38 mm
Nosný pásek	výška 30 mm, síla 2 mm
Materiál	ocel S235 (1.0039 / ST37.2) - žárově zinkovaná (Zn)
Protiskluz	bez protiskluzu
Délka (mm)	200 mm
Šířka (mm)	800 mm
www	<a href="http://www.RODIF.cz">www.RODIF.cz</a>